



DEN ÜBERBLICK BEHALTEN

FORtech Wasser- und
Wärmemengenzähler



MIT FORtech WISSEN WAS GEZÄHLT WIRD

Für FORtech steht die sicherheitstechnische, hygienische und umweltmäßige Unbedenklichkeit im Mittelpunkt der Wasser- und Wärmemengenzähler.

Durch den Einbau von FORtech Wasser- und Wärmemengenzählern ist eine verbrauchsabhängige Abrechnung sichergestellt. Gleichzeitig wird die Trinkwasserqualität durch die optimalen Systemlösungen gesichert.

Die FORtech Produkte sind alle DVGW zertifiziert. Ebenso werden sämtliche gesetzlichen Vorgaben eingehalten. Ob TrinkwV, UBA, BauPVO, KTW, W270 oder PTB, Qualität steht immer an oberster Stelle.

Sichern Sie sich jetzt einen der FORtech Wasser- und Wärmemengenzähler und profitieren Sie von ihren Vorteilen.

Wasserzähler

Wärmemengenzähler



Seite 4



Seite 4



Seite 6



Seite 8



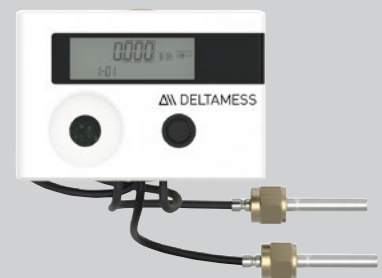
Seite 10



Seite 12



Seite 14



Seite 15

WASSERZÄHLER

Hauswasserzähler

Die FORtech Mehrstrahl Nassläufer mit Rollenzählwerk sind für den Einsatz in Kaltwasser bis zu 30 °C konzipiert. Der Betriebsdruck liegt bei 16 bar. Im FORtech Sortiment werden Varianten für den horizontalen und vertikalen Einbau geführt.

Artikel-Nummer	Typ	Nenndurchfluss Q3	Einbaulage	Nennweite	Zähleranschlussgewinde	Länge	größter Durchfluss Q4
FH20100010001	FORtech Mehrstrahl Nassläufer Q3 4,0 m³/h	4 m³/h	horizontal	DN 20	1" AG	190 mm	5 m³/h
FH20100010002	FORtech Mehrstrahl Nassläufer Q3 10,0 m³/h	10 m³/h	horizontal	DN 25	1 1/4" AG	260 mm	12 m³/h
FH20100010003	FORtech Mehrstrahl Nassläufer Q3 16,0 m³/h	16 m³/h	horizontal	DN 40	2" AG	300 mm	20 m³/h
FH20100020001	FORtech Mehrstrahl Nassläufer Q3 4,0 m³/h	4 m³/h	vertikal Steigrohr	DN 20	1" AG	105 mm	5 m³/h
FH20100020002	FORtech Mehrstrahl Nassläufer Q3 10 m³/h	10 m³/h	vertikal Steigrohr	DN 25	1 1/4" AG	150 mm	12 m³/h
FH20100020003	FORtech Mehrstrahl Nassläufer Q3 16 m³/h	16 m³/h	vertikal Steigrohr	DN 40	2" AG	150 mm	20 m³/h

Austausch Unterputz Wasserzähler 6000

Der Wasserzähler AT-UP 6000 ist ein Einstrahl-Trockenläufer mit Chromgarnitur. Er hat einen Betriebsdruck von 10 bar und ist ein Austauschartikel zu den Allmess Wasserzählern.

Artikel-Nummer	Typ	Mediumtemperatur	Nenndurchfluss Q3	Einbaulage	Nennweite	Zähleranschlussgewinde	größter Durchfluss Q4
FH20100110001	FORtech AT-UP 6000 ams 2,5 m³/h kalt	30 °C	2,5 m³/h	horizontal/vertikal	DN 15	M76 x 1,5	3,125 m³/h
FH20100110002	FORtech AT-UP 6000 ams 2,5 m³/h warm	90 °C	2,5 m³/h	horizontal/vertikal	DN 15	M76 x 1,5	3,125 m³/h



Mehrstrahl Nassläufer



AT-UP 6000

AUFPUTZ WASSERZÄHLER

FORtech bietet ein umfangreiches Sortiment im Bereich AP Wasserzähler, hierbei wird in AP smart und AP unterschieden. Neben mehreren Gemeinsamkeiten wie der Mediumtemperatur, bieten die Wasserzähler aber auch Unterschiede.

Gemeinsamkeiten:

Die Wasserzähler für Kaltwasserleitungen halten zur Messung von Durchfluss und Volumen eine Temperatur von bis zu 50 °C aus - die Wasserzähler für Warmwasserleitungen bis zu 90 °C. Der Betriebsdruck beträgt bei beiden Zählern 10 bar. Sie bestehen aus einem Einstrahl-Trockenläufer mit drehbarem Zählwerk zur Ausrichtung bei vertikalem oder horizontalem Einbau sowie einem Messinggehäuse ohne Verschraubungen.

Unterschiede:

Zusätzlich verfügen die AP smart Wasserzähler über eine Modularis Schnittstelle. Ein Modul zur Fernablesung ist nachrüstbar, wodurch eine offene und flexible Kommunikation ermöglicht wird.

Artikel-Nummer	Typ	Nenndurchfluss Q3	Einbaulage	Nennweite	Zähleranschluss-gewinde	Länge	größter Durchfluss Q4
FH20100030001	FORtech AP Wasserzähler Q3-2,5 m³/h kalt	2,5 m³/h	horizontal/vertikal	DN 15	3/4" AG	80 mm	3,125 m³/h
FH20100040001	FORtech AP Wasserzähler Q3-2,5 m³/h warm	2,5 m³/h	horizontal/vertikal	DN 15	3/4" AG	80 mm	3,125 m³/h
FH20100030002	FORtech AP Wasserzähler Q3-2,5 m³/h kalt	2,5 m³/h	horizontal/vertikal	DN 15	3/4" AG	110 mm	3,125 m³/h
FH20100040002	FORtech AP Wasserzähler Q3-2,5 m³/h warm	2,5 m³/h	horizontal/vertikal	DN 15	3/4" AG	110 mm	3,125 m³/h
FH20100030003	FORtech AP Wasserzähler Q3-4,0 m³/h kalt	4 m³/h	horizontal/vertikal	DN 20	1" AG	130 mm	5 m³/h
FH20100040003	FORtech AP Wasserzähler Q3-4,0 m³/h warm	4 m³/h	horizontal/vertikal	DN 20	1" AG	130 mm	5 m³/h
FH20100050001	FORtech AP smart Wasserzähler Q3-2,5 m³/h kalt	2,5 m³/h	horizontal/vertikal	DN 15	3/4" AG	80 mm	3,125m³/h
FH20100060001	FORtech AP smart Wasserzähler Q3-2,5 m³/h warm	2,5 m³/h	horizontal/vertikal	DN 15	3/4" AG	80 mm	3,125 m³/h
FH20100050002	FORtech AP smart Wasserzähler Q3-2,5 m³/h kalt	2,5 m³/h	horizontal/vertikal	DN 15	3/4" AG	110 mm	3,125 m³/h
FH20100060002	FORtech AP smart Wasserzähler Q3-2,5 m³/h warm	2,5 m³/h	horizontal/vertikal	DN 15	3/4" AG	110 mm	3,125 m³/h
FH20100050003	FORtech AP smart Wasserzähler Q3-2,5 m³/h kalt	2,5 m³/h	horizontal/vertikal	DN 20	1" AG	130 mm	3,125 m³/h
FH20100060003	FORtech AP smart Wasserzähler Q3-2,5 m³/h warm	2,5 m³/h	horizontal/vertikal	DN 20	1" AG	130 mm	3,125 m³/h
FH20100070001	FORtech Verschraubungssatz 1/2" Ms mit 3/4" Überwurfmutter	–	–	DN 15	–	–	–
FH20100070002	FORtech Verschraubungssatz 3/4" Ms mit 1" Überwurfmutter Ms	–	–	DN 20	–	–	–



AP-smart



AP

FORtech Montageblock Typ MB-Koax 2" Duo

Für 2 Messkapseln, hat eine Breite von 300 mm und eine Höhe von 200 mm inklusive Befestigungswinkel. Zudem weist er eine Tiefe von 70 mm auf. Vor Ort ist er zu zwei einzelnen Blöcken trennbar. Der Block ist sowohl für die Mediumstemperatur

Kaltwasser als auch für Warmwasser funktionsbereit und hält einen Druck von 10 bar aus. Die Messkapseln KOAX 2" bieten die Möglichkeit, Module zur Fernablesung nachzurüsten.



MB DUO KOAX 2"



Messkapsel KOAX 2"

Artikel-Nummer	Typ	Material	Nenn-durchfluss Q3	Einbaulage	Nenn-weite	Zähler-anschluss-gewinde	größter Durchfluss Q4
FH20100080001	FORtech Montageblock DUO KOAX 2" 3/4" IG DN20 mit Spindelventil	Messing	–	–	DN 20	3/4" IG	–
FH20100080002	FORtech Montageblock DUO KOAX 2" 3/4" IG DN20 mit Spindelventil	Rotguss	–	–	DN 20	3/4" IG	–
FH20100090001	FORtech Chromgarnitur Koax 2"	Messing/ Kunststoff	–	–	–	–	–
FH20100100001	FORtech Kapsel KOAX 2" smart M Q3-2,5 m³/h kalt	–	2,5 m³/h	horizontal/ vertikal	–	2" AG	3,125 m³/h
FH20100100002	FORtech Kapsel KOAX 2" smart M Q3-2,5 m³/h warm	–	2,5 m³/h	horizontal/ vertikal	–	2" AG	3,125 m³/h

Trockenkapsel Unterputz, Montageblock und Zubehör

FORtech Trockenkapselsystem

Die FORtech Trockenkapseln sind DVGW zertifiziert. Die Kapseln für Kaltwasser sind für eine Mediumtemperatur von 30 °C und die Warmwasser-Kapseln von 90 °C geeignet.

Sie ist funkvorbereitet und plumbierbar und hält eine Dauerbelastung von Q3 2,5 m³/h stand. Die FORtech Trockenkapseln gibt es in drei verschiedenen Versionen: mit Chromgarnitur, mit Chromgarnitur inklusive Ventilgriff oder aber als Austausch kapsel.

Neben den Messkapseln gibt es den Montageblock MB-TK mit Vormontage- Einbausätzen sowie Unterputzventilen mit Keramikscheiben (Zwangsstellung Auf/Zu). Der Block hat Langspindeln aus Kunststoff für variable Einbautiefen, einen Blindflansch und eine Einputzhaube aus Styropor. Er hat die Maße von 200 mm Höhe,

eine Breite von 300 mm und eine Tiefe von 70 mm. Zudem besitzt er vier verzinkte Befestigungswinkel und ist in zwei einzelne Blöcke trennbar.

Zuletzt bietet das FORtech Sortiment ein FORtech Vormontagegehäuse. Das 110 mm lange Messinggehäuse hat ein 1/2" Innengewinde, eine fliesengerechte Blistereinputzhaube und einen Blindflansch.



Montageblock TKS



Trockenkapsel mit Chromgarnitur



Vormontagegehäuse TKS

Messkapseln

Artikel-Nummer	Typ	Nenndurchfluss Q3	Nennweite	Zähleranschlussgewinde	Mediumtemperatur	größter Durchfluss Q4	kleinster Durchfluss Q1	Betriebsdruck
FH20100130001	FORtech UP-TK-Kapsel Q3 2,5 m³/h kalt inkl. Chromgarnitur	2,5 m³/h	DN 15	M60 x 2	30 °C	3,125 m³/h	62,5 l/h	10 bar
FH20100130002	FORtech UP-TK-Kapsel Q3 2,5 m³/h warm inkl. Chromgarnitur	2,5 m³/h	DN 15	M60 x 2	90 °C	3,125 m³/h	62,5 l/h	10 bar
FH20100140001	FORtech AT-TK-Kapsel TK Q3 2,5 m³/h kalt	2,5 m³/h	DN 15	M60 x 2	30 °C	3,125 m³/h	62,5 l/h	10 bar
FH20100140002	FORtech AT-TK-Kapsel TK Q3 2,5 m³/h warm	2,5 m³/h	DN 15	M60 x 2	90 °C	3,125 m³/h	62,5 l/h	10 bar
FH20100150001	FORtech UP-MB-TK-Kapsel Q3 2,5 m³/h kalt inkl. Chromgarnitur & Griff	2,5 m³/h	DN 15	M60 x 2	30 °C	3,125 m³/h	62,5 l/h	10 bar
FH20100150002	FORtech UP-MB-TK-Kapsel Q3 2,5 m³/h warm inkl. Chromgarnitur & Griff	2,5 m³/h	DN 15	M60 x 2	90 °C	3,125 m³/h	62,5 l/h	10 bar

Vormontagegehäuse und Zubehör

Artikel-Nummer	Typ	Material	Nenndruck	Nennweite	Zähleranschlussgewinde	Länge	Durchmesser
FH20100120001	FORtech TK-Vormontagegehäuse 1/2" IG	Messing	10 bar	DN 15	1/2" IG	110 mm	105 mm
FH20100120002	FORtech TK-Vormontagegehäuse 3/4" IG	Messing	10 bar	DN 20	3/4" IG	110 mm	105 mm
FH20100120003	FORtech TK-Vormontagegehäuse 3/4" AG x 15/18 Löt	Messing	10 bar	DN 20	3/4" AG x 15/18 Löt	110 mm	105 mm
FH20100160001	FORtech Chromgarnitur für MB-TK	Kunststoff	–	–	–	210 mm	85 mm
FH20100170001	FORtech Montageblock DUO TK 3/4" IG	Messing	10 bar	DN 20	3/4" IG	200 mm	–
FH20100170002	FORtech Montageblock DUO TK 3/4" IG	Rotguss	10 bar	DN 20	3/4" IG	200 mm	–
FH20100180001	FORtech Ventilgriff für MB-TK, Chromgarnitur	Kunststoff	–	–	–	48 mm	39,5 mm
FH20100190001	FORtech Langspindel für MB-TK	Kunststoff	–	–	–	120 mm	13 mm
FH20100200001	FORtech Verlängerungsring für TK-Chromzylinder	Kunststoff	–	–	–	42 mm	93,5 mm
FH20100210001	FORtech Blindplatte für TK Chromzylinder	Alu	–	–	–	0,4 mm	62,4 mm

WÄRMEMENGENZÄHLER ULTRA ECO

Der Ultraschall-Eco-Kompaktwärmezähler verfügt über ein integriertes, abnehmbares Rechenwerk.

Das Rechenwerk verfügt über eine Flüssigkristallanzeige mit acht Stellen und Sonderzeichen. Desweiteren enthält der Wärmemengenzähler eine Rückfluss- und Lufterkennung und ist für eine Mediumtemperatur von 15 bis 90 °C geeignet. Es gibt vier Kommunikationsschnittstellen: M-Bus, Wireless M-Bus, Impulsausgang und den M-Bus Ausgang mit drei Impulseingängen. Die Kabellänge

des Durchflusssensors beträgt 85 cm und hat einen Fühlerdurchmesser von 5,2 mm. Der Ultra Eco Zähler kann sowohl vertikal als auch horizontal eingebaut werden. Er liegt in der Schutzklasse IP65 und gehört der Genauigkeitsklasse 2 an.



Ultra Eco

Ultra Eco

Artikel-Nummer	Typ	Fühlerdurchmesser	Nenndurchfluss Q3	Nennweite	Zähleranschlussgewinde	Länge	kleinster Durchfluss	größter Durchfluss Q4
FH69010010001	FORtech WM-Ultra-Eco qp 0,6 m³/h	5,2 mm	0,6 m³/h	DN 15	3/4" AG	110 mm	12 l/h	1,2 m³/h
FH69010010002	FORtech WM-Ultra-Eco qp 1,5 m³/h	5,2 mm	1,5 m³/h	DN 15	3/4" AG	110 mm	12 l/h	3,0 m³/h
FH69010010003	FORtech WM-Ultra-Eco qp 2,5 m³/h	5,2 mm	2,5 m³/h	DN 20	1" AG	130 mm	25 l/h	5,0 m³/h
FH69010010004	FORtech WM-Ultra-Eco qp 3,5 m³/h	5,2 mm	3,5 m³/h	DN 20	1" AG	130 mm	28 l/h	7,0 m³/h



WÄRMEMENGENZÄHLER INLINE

Der Einstrahl Kompaktwärmezähler mit fest integriertem Rechenwerk verfügt über eine Flüssigkristallanzeige mit 8 Stellen und Sonderzeichen sowie eine Rückflusserkennung.

Der FORtech Inline Wärmezähler aus der Schutzklasse IP65 gehört in die Genauigkeitsklasse 3 und hält eine Mediumtemperatur von 15 bis 90 °C aus. Zudem verfügt er über vier Kommunikationsschnittstellen: M-Bus, Wireless M-Bus, Impulsausgang und den M-Bus Ausgang mit drei Impulseingängen.



WM-Inline

WM-Inline

Artikel-Nummer	Typ	Fühlerdurchmesser	Nenn-durchfluss	Nennweite	Zähleranschlussgewinde	Länge	kleinster Durchfluss	größter Durchfluss Q4
FH69010020001	FORtech WM-Inline qp 0,6 m³/h	5,2 mm	0,6 m³/h	DN 15	3/4" AG	110 mm	24 l/h	1,2 m³/h
FH69010030001	FORtech WM-Inline qp 0,6 m³/h	5,0 mm	0,6 m³/h	DN 15	3/4" AG	110 mm	24 l/h	1,2 m³/h
FH69010020002	FORtech WM-Inline qp 1,5 m³/h	5,2 mm	1,5 m³/h	DN 15	3/4" AG	110 mm	60 l/h	3,0 m³/h
FH69010030002	FORtech WM-Inline qp 1,5 m³/h	5,0 mm	1,5 m³/h	DN 15	3/4" AG	110 mm	60 l/h	3,0 m³/h
FH69010020003	FORtech WM-Inline qp 2,5 m³/h	5,2 mm	2,5 m³/h	DN 20	1" AG	130 mm	100 l/h	5,0 m³/h
FH69010030003	FORtech WM-Inline qp 2,5 m³/h	5,0 mm	2,5 m³/h	DN 20	1" AG	130 mm	100 l/h	5,0 m³/h

ZUBEHÖR FÜR ULTRA ECO UND INLINE

Der FORtech Einbausatz für die Inline und Ultra-Eco Wärmemengenzähler ist aus Messing und kann sowohl horizontal als auch vertikal verbaut werden.

Der Einbausatz besteht aus einem Rohrnippel, einem Vorlaufkugelhahn sowie den passenden Anschlussverschraubungen.



Einbausatz für
Inline und Ultra-Eco

Zubehör

Artikel-Nummer	Typ	Nenndruck	Nennweite	Anschluss-gewinde	Länge	Gewinde Kugelhahn
FH69010040001	FORtech Vormontageset EBS INLINE qp 0,6/1,5 m³/h	16 bar	DN 15	1/2" AG	110 mm	3/4"
FH69010040002	FORtech Vormontageset EBS INLINE qp 2,5 m³/h	16 bar	DN 20	3/4" AG	130 mm	1"

WÄRMEMENGENZÄHLER MIT TROCKENKAPSELSYSTEM

Der TKS-Wärmezähler mit abnehmbarem Rechenwerk hat die Kommunikationschnittstellen M-Bus und Funk OMS.

Hohe Auflösung durch 8-stellige LCD-Anzeige von aktuellen Werten, Altwerten und Monatswerten sowie vieler Service- und Betriebsparameter. Schutzklasse IP65.



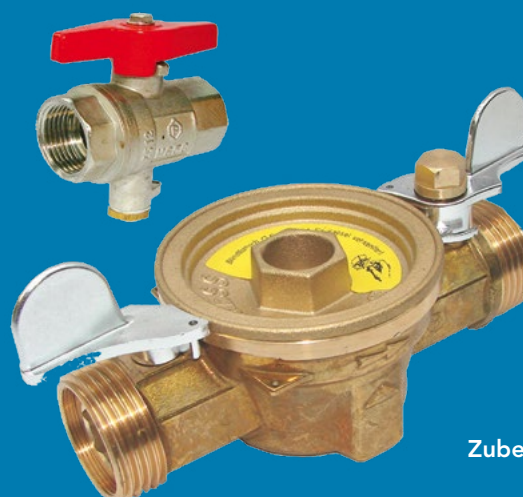
TKS-Wärmezähler

Artikel-Nummer	Typ	Ausführung	Nenn-durchfluss	Nenn-weite	Breite	kleinster Durchfluss	größter Durchfluss	Genauigkeits-klasse	Fühlerdurch-messer	Kabellänge des Durchflusssensors
FH69010050001	FORtech TKS-WM qp 1,5 m³/h	Messkapsel-wärmezähler	1,5 m³/h	DN 20	78 x 101,5 mm	30 L/h	3,0 m³/h	Klasse 3	5,2 mm	30 cm
FH69010060001	OPTION abnehm-bares Rechenwerk	-	-	-	-	-	-	-	-	-

Zubehör

Das FORtech Vormontagegehäuse für den TKS-Wärmezähler wird aus Messing gebaut und kann sowohl horizontal als auch vertikal verbaut werden.

Das Vormontagegehäuse hat zwei integrierte Kugelhahnabsperungen und einen zusätzlichen Vorlauf-Kugelhahn mit einem 3/4" IG.



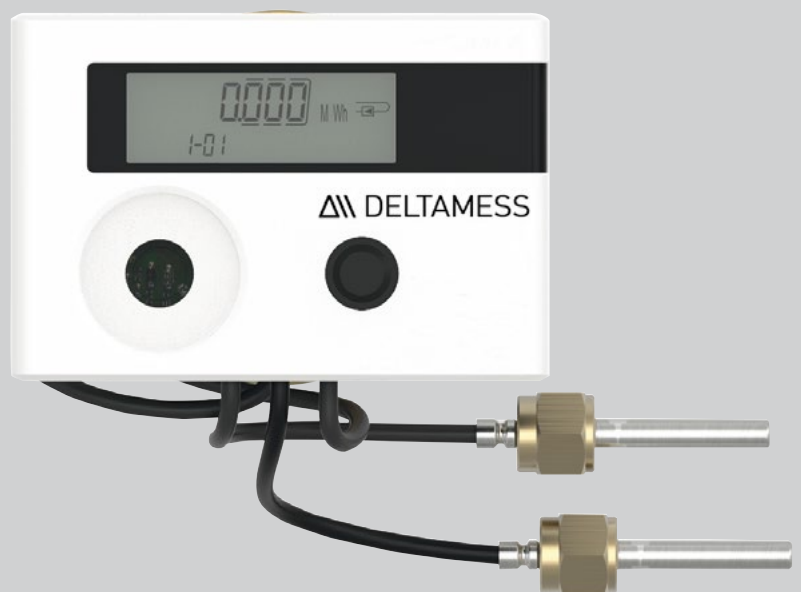
Zubehör

Artikel-Nummer	Typ	Nenndruck	Nennweite	Zähleranschluss-gewinde	Länge	Gesamthöhe	Durchmesser
FH69010070001	FORtech Vormontagegehäuse für TKS-WM	16 bar	DN 20	1" AG	130 mm	67 mm	70,5 mm

WÄRMEMENGENZÄHLER AMS

Der WM-AMS Kompaktwärmehähler mit integriertem Rechenwerk kann horizontal und vertikal verbaut werden.

Das Rechenwerk verfügt über eine Flüssigkristallanzeige mit acht Stellen und Sonderzeichen. Der Durchflusssensor hat eine Kabellänge von 50 cm. Der Wärmehähler gehört in die Schutzklasse IP 65 und hat vier Kommunikationsschnittstellen M-Bus, Wireless M-Bus, Impulsausgang und den M-Bus Ausgang mit drei Impulseingängen. Zudem ist der Artikel aus der Genauigkeitsklasse 3 und passend für alle Allmess EAT's und damit perfekt für den Austausch geeignet.



WM-AMS Kompaktwärmehähler

Artikel-Nummer	Typ	Nenn-durchfluss	Nennweite	Zähleranschluss-gewinde	Kleinster Durchfluss	größter Durchfluss Q4	Genauigkeits-klasse	Fühler-durchmesser
FH69010080001	FORtech WM-AMS qp 1,5 m³/h	1,5 m³/h	DN 20	M 77 x 1,5	30 L/h	3,0 m³/h	Klasse 3	6,0 mm
FH69010080002	FORtech WM-AMS qp 2,5 m³/h	2,5 m³/h	DN 20	M 77 x 1,5	50 L/h	5,0 m³/h	Klasse 3	6,0 mm

FORTECH. TECHNIK FÜR DIE ZUKUNFT.

Mit FORtech bieten wir Ihnen innovative Produkte namhafter Hersteller zu einem attraktiven Preis-Leistungsverhältnis. Profilieren Sie sich mit FORtech zukunftssicher am Markt.

- Innovativ und zukunftssicher
- Qualitativ hochwertig
- Kundenorientiert und praxiserprobt
- Top Preis-Leistungsverhältnis

Ihr Händler für FORtech Produkte.

Verantwortlich für den Inhalt:

FORtech Informationszentrum im E/D/E • 42387 Wuppertal

Nachdruck nur mit Genehmigung, Modelländerungen, Farbabweichungen, Satz- und Druckfehler vorbehalten.